

ТЕКСТУРНАЯ КРАСКА STRUCTURE



БОЛАРС[®]
производство отделочных материалов



DIN EN 13300
2 класс

- СКРЫВАЕТ МЕЛКИЕ ДЕФЕКТЫ ПОВЕРХНОСТИ
- НЕ ТРЕБУЕТ ТЩАТЕЛЬНОЙ ПОДГОТОВКИ
- УСТОЙЧИВА К ВЛАЖНОЙ УБОРКЕ



ОБЛАСТЬ ПРИМЕНЕНИЯ

Применяется для окрашивания фасадов, цоколей зданий, стен и потолков внутри жилых и общественных помещений с нормальной и повышенной влажностью. Рекомендована для наружных работ в качестве финишного декоративного защитного слоя. Не содержит растворителя, поэтому благоприятна для использования при внутренних отделочных работах. Наносится на оштукатуренные бетонные и кирпичные поверхности, ГКЛ, ГВЛ, ДСП, ДВП, стекло-волоконистые обои. Устойчива к влажной уборке со слабощелочными моющими средствами.

ИНСТРУКЦИЯ ПО ПРИМЕНЕНИЮ



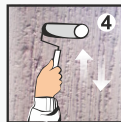
1 Подготовка основания. Удалите с него ослабляющие сцепление вещества: масляные и битумные пятна, пыль и прочие загрязнения. Отслаивающиеся участки удалите стальным шпателем. Наружная гидроизоляция должна быть выполнена до начала работ по оштукатуриванию фасадов. Отделка фасадов с неисправностями ливневых систем не допустима.



2 Обработайте основание грунтом БОЛАРС, подходящим для вида окрашиваемой поверхности. При окрашивании не зашпательванных поверхностей используйте грунт «Acryl-primer», заколерованный в цвет наносимой краски.



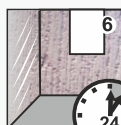
3 Перемешайте краску в банке, при необходимости разбавьте до требуемой вязкости водой (не более 5% от общей массы).



4 Нанесите краску кистью, валиком или распылителем. Используйте валик с коротким и жестким синтетическим ворсом (до 1 см) и распылитель с соплом не менее 3 мм. Краску допускается наносить слоем до 3 мм на всю поверхность медленными движениями, формируя рисунок. Для создания равномерной структуры раскатывайте краску в перекрестных направлениях.



5 Для создания специальных рисунков используйте пористые поролоновые, резиновые валики, гребешки и шпатели, формируя текстуру вертикальными движениями «вверх-вниз».



6 Время высыхания «на отлип» – 1 час, при необходимости для нанесения следующего слоя – 6 часов, полное высыхание – 24 часа. Через 24 часа после нанесения последнего слоя возможна эксплуатация покрытия в щадящем режиме. Через 14 дней покрытие приобретает окончательную твердость, и может мыться моющими не абразивными средствами.

Колеровка и разбавление

Цвет: белый, колеруется по каталогам БОЛАРС, RAL, NCS, MONICOLOR NOVA и др. Разбавление не требуется. При необходимости добавьте воды не более 5% от массы краски и тщательно перемешайте.

Расход материала

Для фр. 0,2 мм – 0,6-1,0 кг/м²; для фр. 0,5 мм – 0,8-1,5 кг/м² (в зависимости от фактуры готового покрытия и неровности поверхности).

Фасовка и хранение

Выпускается в пластиковых ведрах 9 и 18 кг. Хранить краску в плотно закрытой таре при температуре окружающего воздуха от +5°C до +30°C. Беречь от воздействия тепла, прямых солнечных лучей и влаги. Допускается замораживание-размораживание краски до 5 циклов, без вскрытия первичной упаковки. Размораживание проводить при комнатной температуре в оригинальной таре. Срок годности 24 месяца.

Меры предосторожности

Материал пожаровзрывобезопасен. Работы проводить в проветриваемом помещении. Для защиты кожных покровов использовать спецодежду и перчатки. Для защиты органов дыхания применять респираторы, для защиты органов зрения использовать защитные очки. При попадании в глаза промыть их водой. **БЕРЕЧЬ ОТ ДЕТЕЙ.**

Технические характеристики

основа	акриловая
pH	8,0-9,5
время полного высыхания	24 часа
адгезия	0,9 МПа
стойкость к статическому воздействию воды	не менее 120 ч
стойкость к воздействию щелочи	не менее 120 ч
светостойкость	изменение цвета не более 1%
температура применения	от +5 до +35°C
температура эксплуатации	от -40 до +60°C
морозостойкость при транспортировке	не менее 5 циклов
толщина стертого слоя при циклах истирания	5-20 мкм при 200 циклах