

ДЕКОРАТИВНАЯ ШТУКАТУРКА MINERAL-S MALDIVAS



БОЛАРС[®]
производство отделочных материалов



- УСТОЙЧИВА К ОБРАЗОВАНИЮ ПЛЕСЕНИ И ГРИБКА
- УДАРОПРОЧНАЯ
- АТМОСФЕРОСТОЙКАЯ

25;45
КГ

от 10
лет
долговечность

ВНУТРЕННИЕ И
НАРУЖНЫЕ РАБОТЫ

выдерживает
самообработку

легкое
использование

ГОСТ
55818-2013



ОБЛАСТЬ ПРИМЕНЕНИЯ

Декоративная штукатурка для фасадных и внутренних работ. Изготовлена на основе натуральной мраморной крошки, природных наполнителей и водной дисперсии силиконового полимера. Образует шероховатую на ощупь поверхность, напоминающую морской песок и гальку. Выпускается в пяти фракциях.

ИНСТРУКЦИЯ ПО ПРИМЕНЕНИЮ



1 Основание должно быть чистым, прочным, ровным и иметь достаточную несущую способность. Удалите с него ослабляющие сцепление вещества: масляные и битумные пятна, пыль и прочие загрязнения. Отслаивающиеся участки удалите стальным шпателем. При необходимости выровняйте основание штукатурными составами БОЛАРС.



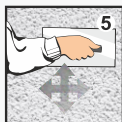
2 Обработайте основание грунтом «Укрепляющий» или «Глубокого проникновения», а затем грунтом «Sil-primer quartz» белым или колерованным в цвет декоративной штукатурки. Нанесение декоративной штукатурки производится не ранее, чем через 12 часов после нанесения грунта.



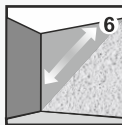
3 Перемешайте штукатурку в банке, при необходимости разбавьте до требуемой вязкости водой (не более 1% от общей массы).



4 Нанесите материал кельмой-гладилкой с закругленными углами и фаской из нержавеющей стали движением снизу вверх, держа кельму или широкий шпатель под углом 10-15° к основанию, с некоторым усилием. Выдерживайте толщину слоя, равную 1,5 толщинам зерна.



5 Разровняйте покрытие, держа кельму параллельно к основанию не допуская «проплешин» поверхности. На завершающей стадии нанесения, движения кельмы должны быть направлены только в одном из выбранных направлений, верх или вниз, вправо или влево.



6 Штукатурку наносите на поверхность стен «от угла до угла» без перерыва. В процессе отделки рабочую поверхность пластиковой кельмы необходимо постоянно очищать от налипшей крошки. По завершении работ инструменты промойте чистой водой.

Время полного высыхания 48 часов (при нормальных условиях окружающей среды). Первоначальная твердость набирается через 7 суток, окончательная через 14 суток. Необходимо оберегать готовое покрытие от воздействия дождя в течение первых 5 суток. При погодных условиях, отличающихся от нормальных (температура ниже +20°C, относительная влажность более 70%) рекомендуется оберегать готовое покрытие от воздействия дождя до 14 суток после окончания работ. При температуре ниже +10°C покрытие необходимо защищать от дождя в течение 21 суток.

Расход материала

Фр. 0,5 мм – 1,5-1,7 кг/м²; фр. 1,0 мм – 2,0-2,5 кг/м²; фр. 1,5 мм – 2,5-3,0 кг/м²; фр. 2,0 мм – 3,0-3,5 кг/м²; фр. 2,5 мм – 3,5-4,0 кг/м².

Колеровка и разбавление

Цвет: белый, колеруется по каталогам БОЛАРС, RAL, NCS, MONICOLOR NOVA и др. Разбавление не требуется. При необходимости добавьте воды не более 1% от массы штукатурки и тщательно перемешайте.

Меры предосторожности

Материал пожаровзрывобезопасен. Работы проводить в проветриваемом помещении. Для защиты кожных покровов использовать спецодежду и перчатки. Для защиты органов дыхания применять респираторы, для защиты органов зрения использовать защитные очки. При попадании в глаза промойте их водой. **БЕРЕЧЬ ОТ ДЕТЕЙ.**

Фасовка и хранение

Выпускается в пластиковых ведрах 25 кг и 45 кг. Хранить в плотно закрытой таре при температуре окружающего воздуха от +5°C до +30°C. Беречь от воздействия тепла, прямых солнечных лучей и влаги. Не подвергать замораживанию! Срок годности 2 года с даты изготовления в оригинальной невскрытой упаковке изготовителя.

Технические характеристики

основа	силиконовая
pH	8-9
адгезия	0,9 МПа
стойкость к статическому воздействию воды	не менее 120 ч
стойкость к воздействию щелочи	не менее 120 ч
температура применения	от +5 до +30°C
температура эксплуатации	от -40 до +60°C
долговечность	не менее 10 лет