

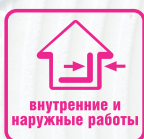
КЛЕЙ ДЛЯ ПЛИТКИ ЭЛИТ



БОЛАРС®
производство отделочных материалов



- для мрамора, мозаики и полупрозрачной плитки
- БЕЛЫЙ ЦВЕТ



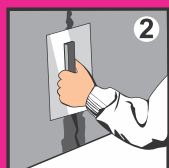
ОБЛАСТЬ ПРИМЕНЕНИЯ

Предназначен для приклеивания всех видов полупрозрачной, керамической, мозаичной плитки, керамогранита, мрамора, натурального и искусственного камня. Благодаря белому цвету клей может использоваться в качестве затирки для межплиточных швов. Применяется по минеральным основаниям, подверженным значительным температурным колебаниям и повышенным эксплуатационным нагрузкам. Подходит для эксплуатации в условиях постоянного и периодического контакта с водой (бассейны, фонтаны, душевые, подвалы).

ИНСТРУКЦИЯ ПО ПРИМЕНЕНИЮ



1 Подготовьте основание. Удалите с него ослабляющие сцепления вещества: масляные и битумные пятна, пыль и прочие загрязнения. Отслаивающиеся участки удалите стальным шпателем.



2 Выровняйте основание штукатурными составами БОЛАРС.



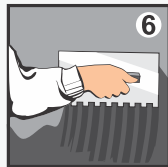
3 Обработайте основание грунтовочными составами БОЛАРС, соответствующими Вашему типу поверхности.



4 Для подготовки раствора залейте водопроводную воду комнатной температуры в чистую ёмкость из расчёта 5,0 - 6,0 л воды на 1 мешок (25кг).



5 Засыпая сухую смесь в воду, перемешивайте раствор дрелью со специальной насадкой на низких оборотах до получения однородной массы. Подождите 5 минут, после этого перемешайте повторно. Время пригодности раствора к работе не менее 3 часов.



6 Нанесите клей зубчатым шпателем. Уложите плитку в течение 30 минут после нанесения клея на основание. Выровняйте плитку в течение 20 минут.

Расход материала

2,5 - 2,8 кг/м² (при нанесении зубчатым шпателем с размером зуба 6x6 мм). Мешок 25 кг на 9 - 10 м².

Меры предосторожности

Работы рекомендуется производить в резиновых перчатках. При попадании раствора в глаза необходимо срочно промыть их большим количеством воды. Для защиты органов дыхания применять респираторы, для защиты органов зрения использовать защитные очки.

Фасовка и хранение

Поставляется в многослойных бумажных мешках по 25 кг. Срок хранения в сухом помещении в ненарушенной заводской упаковке 12 месяцев.

Технические характеристики

цвет	белый
количество воды на 1 кг сухой смеси	0,23 - 0,26 л
толщина наносимого слоя	2 - 6 мм
расход (при использовании шпателя с размером зуба 6x6 мм)	2,5 - 2,8 кг/м ²
время пригодности раствора к работе	не менее 3 часов
затирание швов	через 24 часа
открытое время	30 минут
время корректировки плитки	20 минут
адгезия (плитка с в/п > 3% при нормальных условиях твердения)	не менее 1,6 МПа
адгезия (согласно европейскому стандарту DIN EN 12004)	не менее 1,0 МПа
поперечная деформация (согласно стандарту EN 12002)	не менее 2,5 мм
классификация (согласно европейскому стандарту DIN EN 12004)	класс C2TE S1
прочность на сжатие	не менее 7,5 МПа
морозостойкость	не менее 50 циклов
температура проведения работ	+5°C +30°C
температура эксплуатации	-40°C +60°C

Соответствует ГОСТ 31357